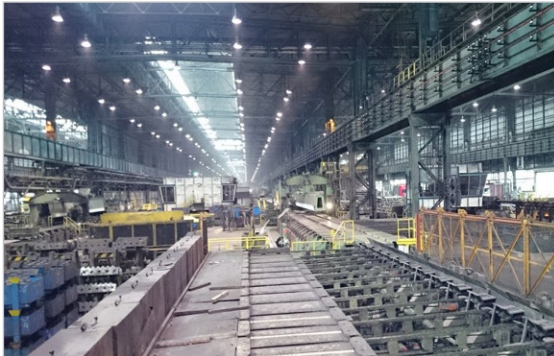


Referenz

Verschiebewagen

Federtrommeln



Applikation

Verschiebewagen für Verband der Drähte in einem Stahlwerk

Land

Tschechische Republik

Stadt

Ostrava

Realisiert

2014

Vertretung

Conductix-Wampfler s.r.o. [CZ]

Betreiber

ArcelorMittal a.s.

Technische Anforderung[en]

Energie- und Druckluftzuführung an einen Verschiebewagen

Systemverlauf

Linear

Verfahrweg [Verbraucher]

25 m

Produkt[e]

- Federleitungstrommel, Programm 6100
- Federschlauchtrommel, Programm 6100

Leitung[en]

4G6

Schlauch

1TE10

Wickellänge

- 26 m [Federleitungstrommel]
- 24 m [Federschlauchtrommel]

